

## NEUWAGENANLAGE

Daten von neuen Fahrzeugen werden automatisiert aus dem Hersteller System NADIN in das DMS CROSS überführt.



## Beschreibung

Neue Fahrzeuge werden mit Hilfe der Kommissionnummer in NADIN gesucht. Die Fahrzeugdetails werden ausgelesen und in das DMS (Dealer Management System) CROSS übertragen. Hierbei werden die Details auf ihre Richtigkeit überprüft und bei Unstimmigkeiten wird eine Fehlermeldung an den Fachbereich ausgelöst.

## Bot-Aufgaben

- ✓ Prozess-Start mit Login, Auslesen der Daten (nach Vorgaben)
- ✓ Übertragung der Modelldetails und Mehrausstattungen von NADIN in DMS CROSS
- ✓ Preisdetails übertragen, vergleichen und Unstimmigkeiten melden
- ✓ Bestell- und Kundendetails von NADIN in DMS CROSS übertragen
- ✓ Abmelden und schließen sämtlicher Programme

## Anforderungen


### Benötigte / Verwendete RPA-Software

- ✓ UiPath
- ✓ Attended oder Unattended


### Benötigte / Beteiligte Software


- ✓ NADIN
- ✓ CROSS
- ✓ Browser
- ✓ Microsoft Office

## Initiator

 **Empfehlung durch**  
Motor Nützel

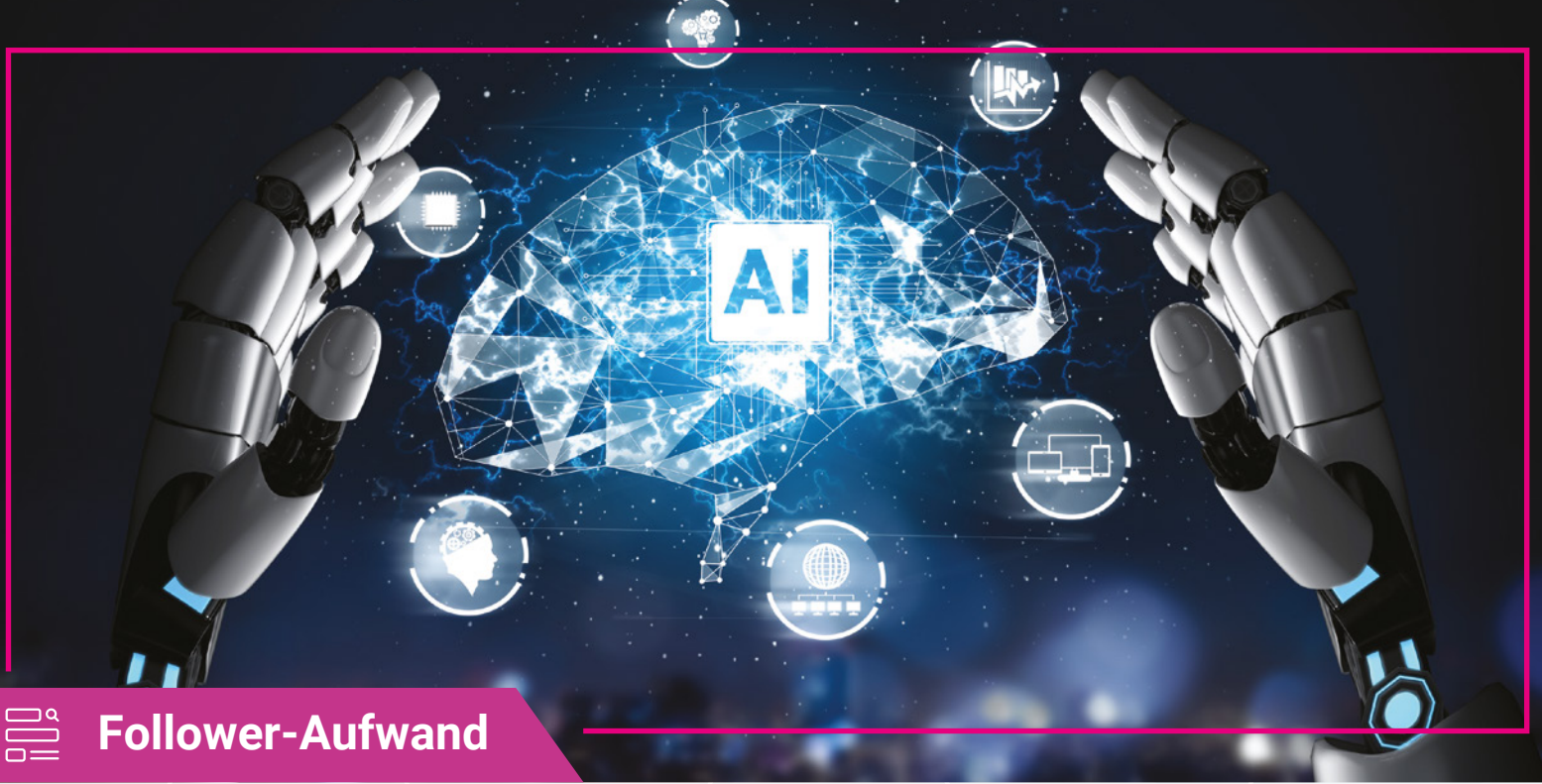
 **Automarken**  
VW Gruppe und Mercedes

 **Anwendungsbereich / Abteilung**  
Disposition Neuwagen

 **Übertragbarkeit**  
Teilweise marken-unabhängig einsetzbar

## Automatisierungstyp

Teilautomatisierung und Vollautomatisierung möglich



## Follower-Aufwand

Mit der Nutzung bereits entwickelter Bot-Module lassen sich die Entwicklungskosten um bis zu 55 Prozent senken, je nach Bot und Aufwand.

Die Basis bildet immer der Core-Bot. Darüber hinaus stehen noch drei Komponenten optional zur Wahl. Es kann die Installation dazugebucht werden, die das Aufsetzen der IT-Infrastruktur, das Prozessmanagement, die Entwicklung und Konfiguration sowie das Go-live umfasst. Ebenfalls optional kann auch gegen eine jährliche Pauschale ein Support-Paket, bestehend aus der Wartung der Service-Infrastruktur, einem Change- und

Problem-Management sowie Operating Services-Prozessen und einem Incidents-Service, gewählt werden. Bei Bedarf können auch die UiPath-Lizenzpakete über uns erworben werden.

Melden Sie sich für eine konkrete Preisauskunft bei uns. Die Festpreise inkl. der Rabatte für TECHNO Gesellschafter finden Sie bei TIBS-Online.



## Initiator-Ergebnisse

### Kosteneinsparung

- ✓ 50% (d.h. Mitarbeiter haben Zeit für andere Aufgaben)

### höhere Produktivität

- ✓ 80% (durch die Zeitersparnis)

### Amortisation

- ✓ ca. 7 Monate

### Mehrwerte

- ✓ Produktivitätsgewinn
- ✓ 100% Fehlerreduzierung
- ✓ 24/7 Betrieb
- ✓ Entlastung der Mitarbeiter




  
**WEISSENBERG**  
GROUP

**DR. NORBERT NIEMEIER**

MANAGING DIRECTOR

## Kontaktieren Sie uns

 +49 5361 6543933

 [n.niemeier@weissenberg-group.de](mailto:n.niemeier@weissenberg-group.de)

 [www.weissenberg-group.de](http://www.weissenberg-group.de)