

NADIN DOWNLOAD

Der Bot meldet sich bei verschiedenen Portalen an, exportiert Betriebsdaten und verarbeitet diese anhand einer Excel-Datei.



Beschreibung

Zunächst meldet sich der Bot bei mehreren Portalen an, darunter das Group Retail Portal und das Nadin Portal. Er verwendet eine Zwei-Faktor-Authentifizierung, insbesondere das TOTP-Login, um Zugang zu den Plattformen zu erhalten. Anschließend besucht der Bot die Betriebe, die über zu exportierende Betriebsdaten verfügen. Diese Daten werden dann auf ein Ziellaufwerk exportiert. Um die Daten zu verarbeiten, liest der Bot eine Excel-Datei ein, die Informationen über die betreffenden Betriebe enthält.

Bot-Aufgaben

- ✓ Anmeldung bei Portalen: Anmeldung bei mehreren Portalen
- ✓ Betriebe besuchen: Betriebe mit zu exportierenden Betriebsdaten besuchen
- ✓ Daten exportieren: Betriebsdaten auf ein Ziellaufwerk exportieren
- ✓ Excel-Datei einlesen: Excel-Datei mit Informationen über die betreffenden Betriebe einlesen
- ✓ Daten verarbeiten: Exportierte Daten anhand der Informationen in der Excel-Datei verarbeiten



Anforderungen

Benötigte / Verwendete RPA-Software

- ✓ UiPath
- ✓ Unattended

Benötigte / Beteiligte Software

- ✓ Browser
- ✓ Outlook
- ✓ Excel



Initiator



Empfehlung durch
Gottfried Schultz



Automarken
Alle



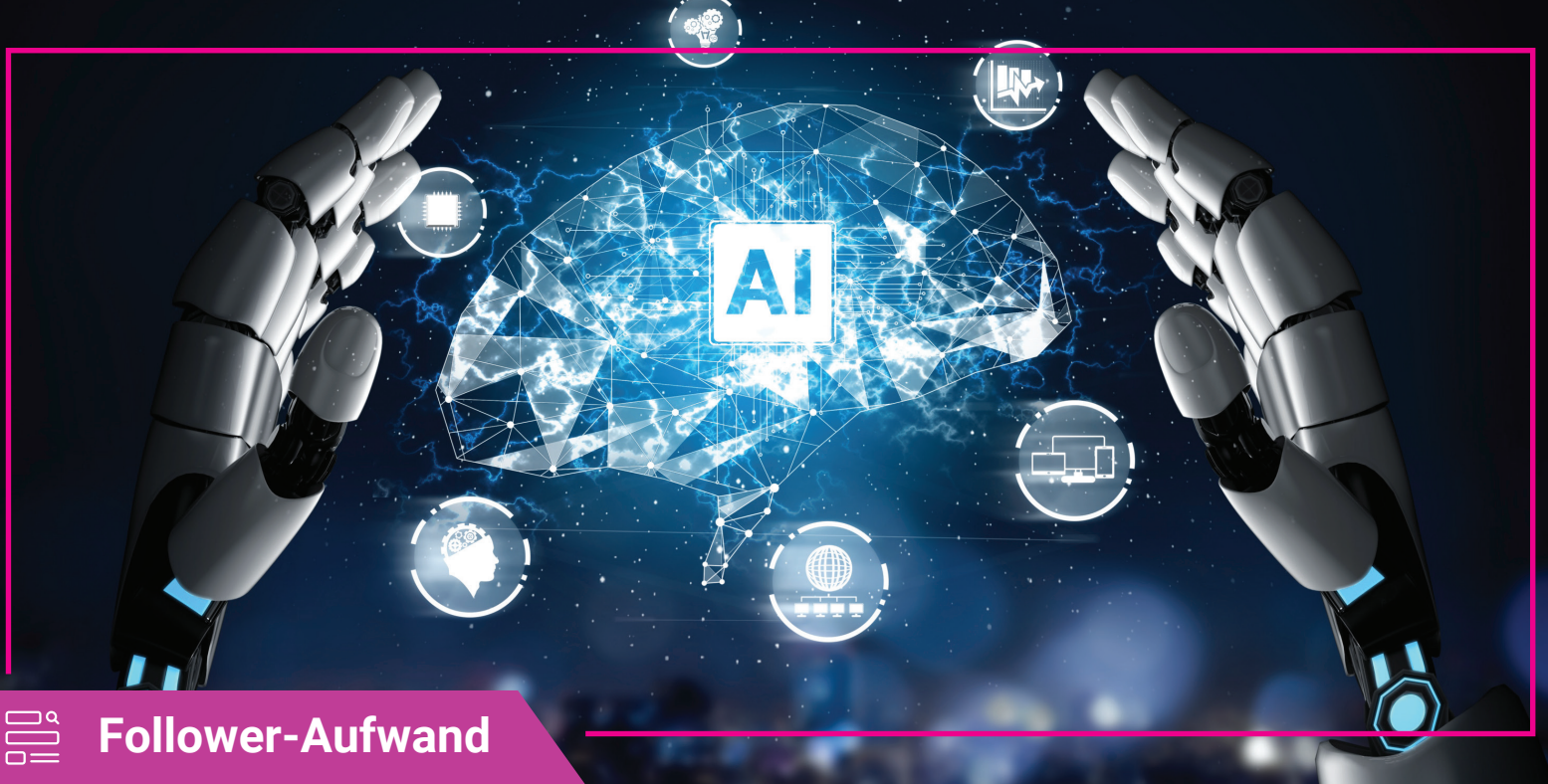
Anwendungsbereich / Abteilung
Disposition



Übertragbarkeit
60%

Automatisierungstyp

Teilautomatisierung und Vollautomatisierung möglich



Follower-Aufwand

Mit der Nutzung bereits entwickelter Bot-Module lassen sich die Entwicklungskosten um bis zu 55 Prozent senken, je nach Bot und Aufwand.

Die Basis bildet immer der Core-Bot. Darüber hinaus stehen noch drei Komponenten optional zur Wahl. Es kann die Installation dazugebucht werden, die das Aufsetzen der IT-Infrastruktur, das Prozessmanagement, die Entwicklung und Konfiguration sowie das Go-live umfasst. Ebenfalls optional kann auch gegen eine jährliche Pauschale ein Support-Paket, bestehend aus der Wartung der Service-Infrastruktur, einem Change- und

Problem-Management sowie Operating Services-Prozessen und einem Incidents-Service, gewählt werden. Bei Bedarf können auch die UiPath-Lizenzpakete über uns erworben werden.

Melden Sie sich für eine konkrete Preisauskunft bei uns. Die Festpreise inkl. der Rabatte für TECHNO Gesellschafter finden Sie bei TIBS-Online.



Initiator-Ergebnisse

Kosteneinsparung

- ✓ 70% (d.h. Mitarbeiter haben Zeit für andere Aufgaben)

höhere Produktivität

- ✓ 80% (durch die Zeitersparnis)

Amortisation

- ✓ ca. 6-7 Monate

Mehrwerte

- ✓ Kundenzufriedenheit
- ✓ Produktivitätsgewinn
- ✓ 100% Fehlerreduzierung
- ✓ 24/7 Betrieb
- ✓ Entlastung der Mitarbeiter



WEISSENBERG

SEBASTIAN VOSSEN

MANAGER PROCESS AUTOMATION

Kontaktieren Sie uns

☎ +49 177 5369087

✉ s.vossen@weissenberg-group.de

🌐 www.weissenberg-group.de